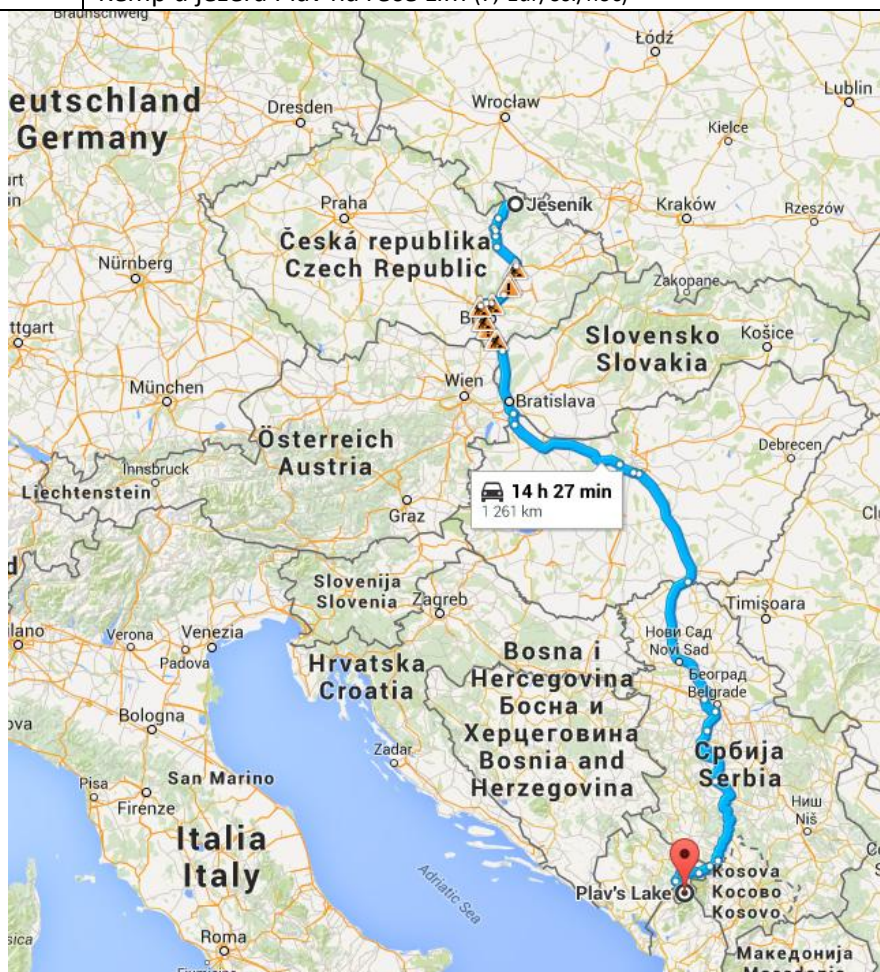


## Balkán 2016 - červen

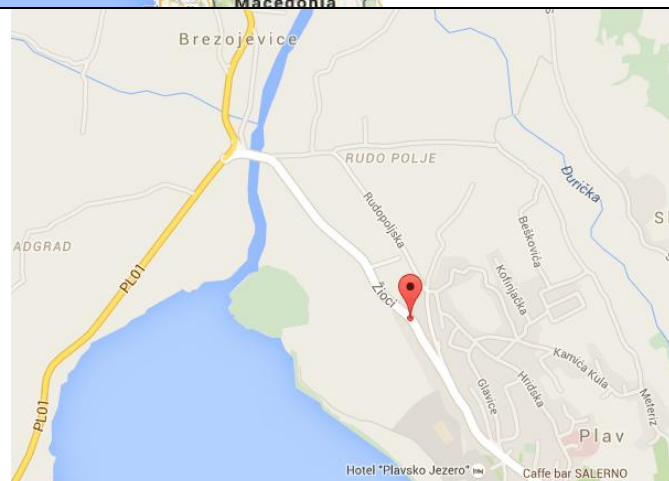
Plánované řeky:	<b>Lim</b>	I. etapa	(Murino-Andrijevica-Berane) ČH
		II. etapa	(klášter Kumanica - Brodareva - Pripolje) ČH -Srb
	<b>Tara</b>	I. etapa	(Splaviště - Raftová základna) ČH
		II. etapa	(Raftová základna - Ščepan polje) ČH
	<b>Drina</b>	I. etapa	(Ščepan polje - Brod - Foča) ČH - BH

Plán cesty:

Den	Cíl	Trasa	km
1.	<b>Jeseník - Černá Hora</b>	Jeseník - Bratislava (SK) - Budapešť (HU) - Bělehrad (SRB)- Rožaje (ČH)-Berane (ČH)-Plav (ČH) Kemp u jezera Plav na řece Lim (7,-Eur/os./noc)	1260km 15hod



Campercontact.com



**Horní tok (Plav-Berane)**

Úsek	km	WW	plovna za rafting
Plav-Murino	10 km	III-IV	Do července
Murino-Andrijevića	13 km	II-III	Do července
Andrijevića-Berane	17 km	I	Do července

**Berane - ústí Bistrice u Lim**

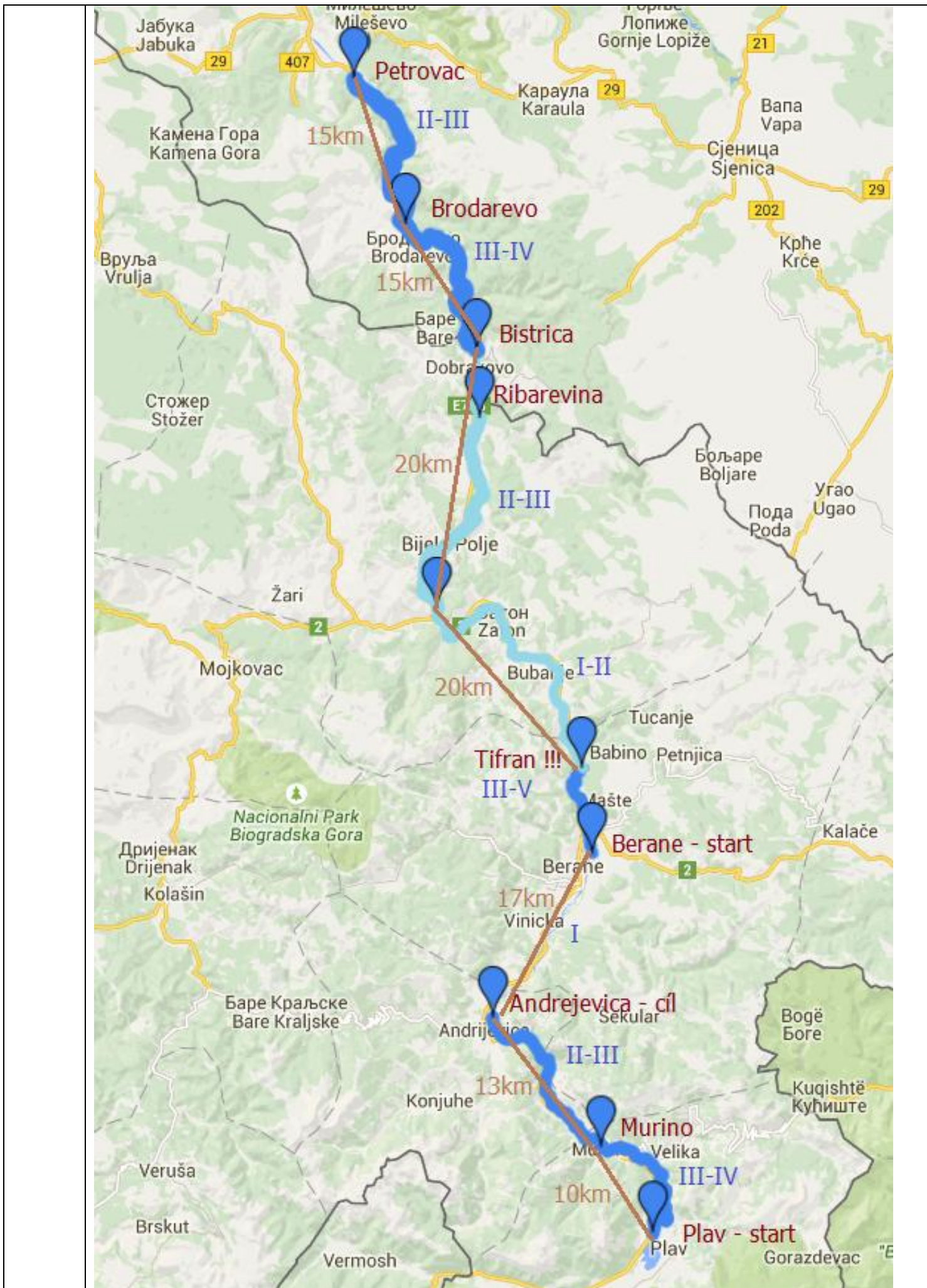
Tifran	3 km	III-V	Celoročně
Tifran-Zaton	20 km	I	Celoročně
Zaton-ušće Bistrice	20 km	II-III	Celoročně

**Bistrica - Prijepolje**

Bistrica-Brodarevo	15 km	III-IV	Celoročně
Brodarevo-Petrovac	15 km	II-III	Celoročně
Petrovac-Prijepolje	10 km	I	Celoročně

**Priboj - ústí Lima u Drinu**

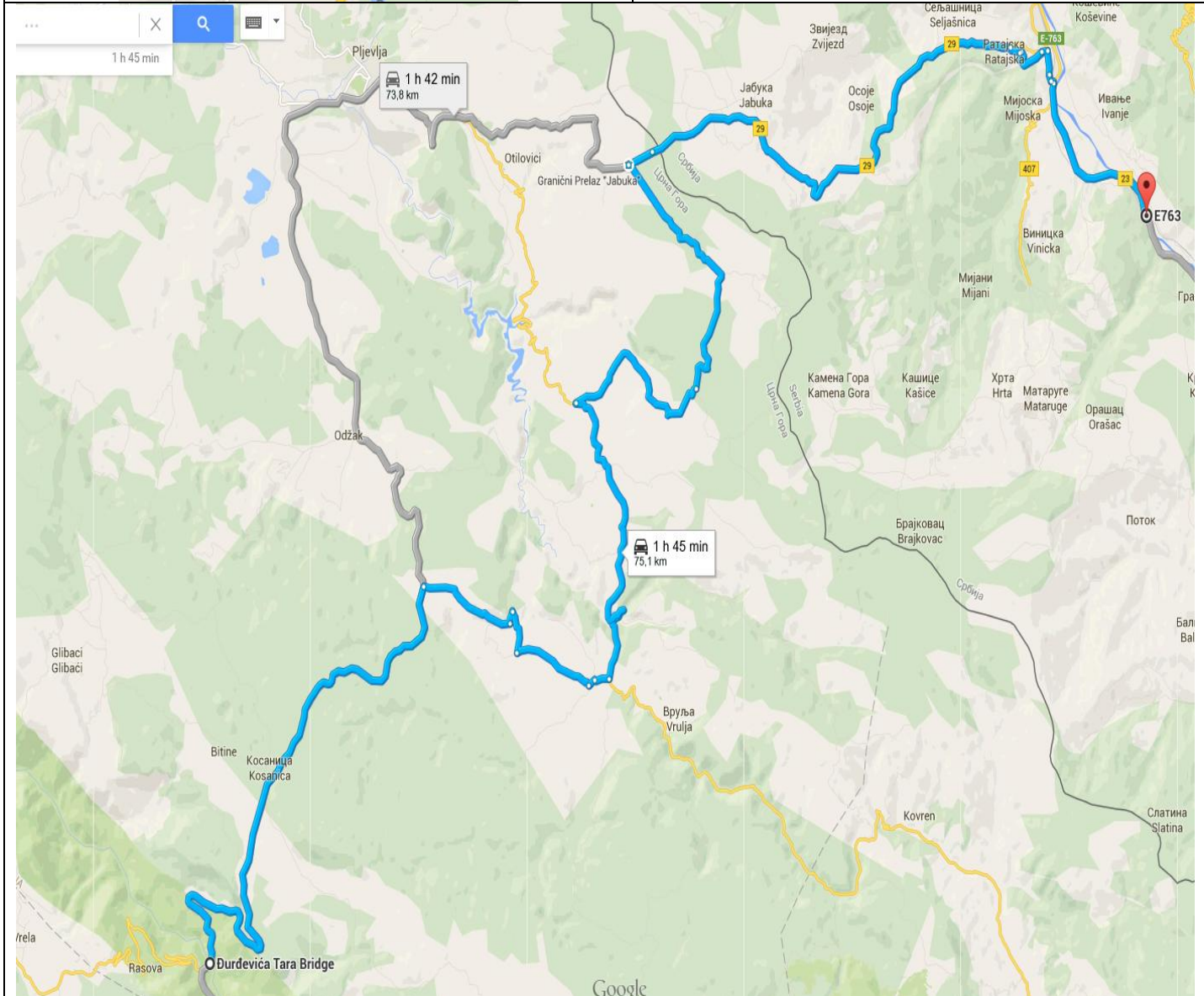
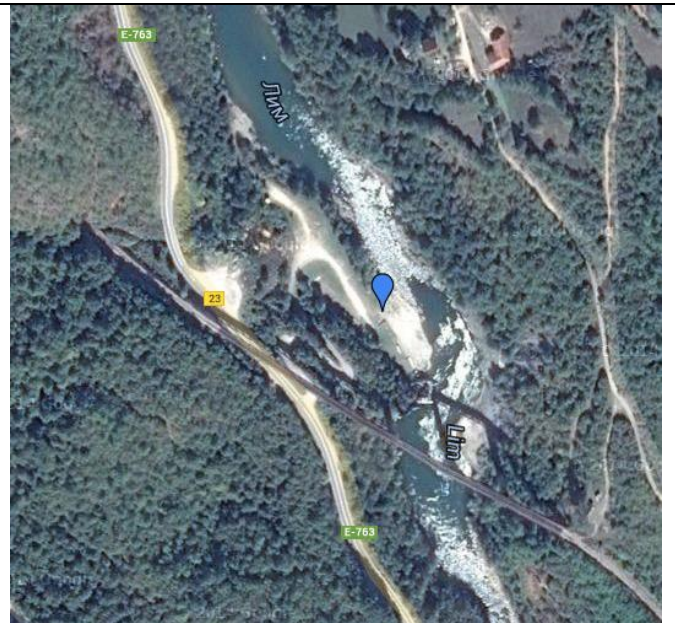
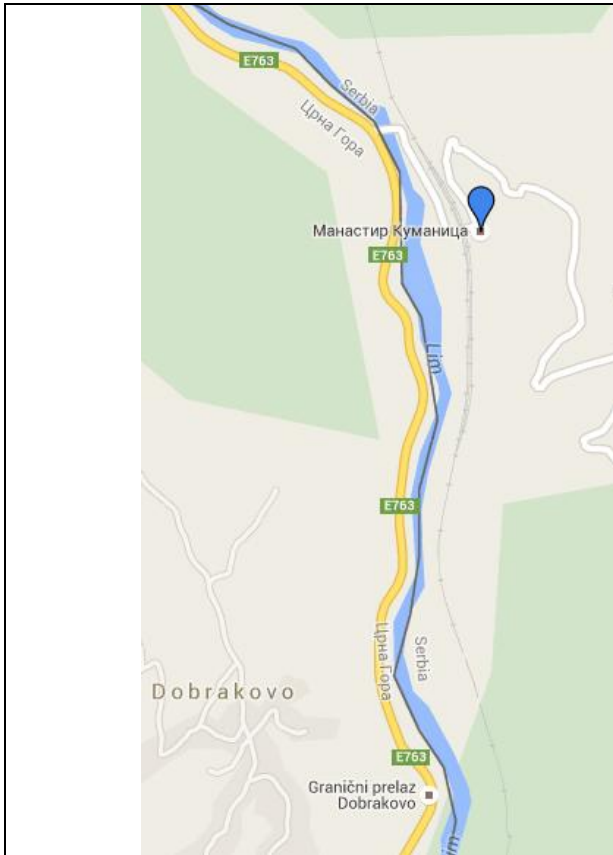
Priboj-Rudo	25 km	I-III	Celoročně
Rudo-Valine	8 km	III-IV	Celoročně



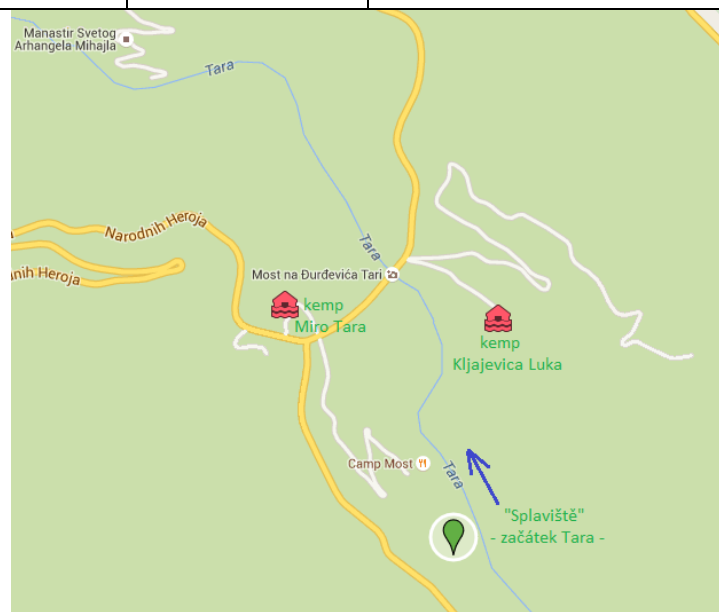
2.	<b>Lim I.etapa</b>	<p><b>Murino- Berane</b></p> <p>Přejezd autem do obce Murino (10km).  <i>Začátek v Murino u mostu (vpravo). Lim je pod Murino stále pěkná rychlá WW I- II, až do Berane to stále teče WW I, široké štěrkové koryto, ramena.</i>  <i>Řeka je čistá. Konec v Berane na začátku (vlevo)</i>  Návrat do kempu Plav (35km).</p> <p>Pokud by bylo málo vody je možno sjíždět vyšší úseky:  <i>Berane - Zaton (22km, I-IV soutěska 2. místa)</i>  <i>Zaton - Dobrakov (25km,II-III )</i>  <i>Pod Berane je řeka čistá.</i></p>	26km
----	--------------------	---	------



3.	<b>Lim II.etapa</b>	<p><b>Kumanica - Prijepolje</b></p> <p>Přejezd autem z kempu Plav do Kumanice (přechod do Srbska) (80km)  <i>Známý raftařský úsek. V horní části kaňonu, sevřeného vysokými skalními stěnami je podle vodáckého průvodce stupeň obtížnosti III-IV, takže si slušně mákneme a několikrát si hezky adrenalinově na peřejích i skočíme.Možnost přestávky v Brodarevo (10km).</i>  <i>Konec u žel. mostu Pramjci/Divci, cca 10km před Prijepolje</i></p>	80km 1,5hod  25km 5hod
----	---------------------	--	------------------------------------



<p><b>Přejezd</b> Lim - Tara</p>	<p>Lim, konec etapy (Srb) - přechod "Jabuka" (CH) - most přes Taru Tábořiště: <b>r.km 60,5 - Kamp "MOST"</b> Další možnosti: tarakularaft@gmail.com http://www.tarakularaft.com Aktivity: pitná voda, WC, bufet nebo kiosek, parkoviště Příjezd: Na levém břehu řeky Tary, několik stovek metrů před silničním mostem. Příjezd autem: Po silnici od Žabljaku na Podgoricu, těsně před mostem doprava a po kamenité cestě dolů, podjede se první obluk mostu a pak pořád dolů do kaňonu. Adresa (popis): u mostu silnice Zabljak-Podgorica, tel: <b>+382 68 356 676; +382 69 201 577; +387 65 201 461</b> <b>r.km 60 - Slavko</b> Další možnosti: Přístup není přímo z řeky. Kemp je ideální pro přespání před nástupem na řeku či zanechání aut v době plavby - Slavko nás naložil a odvezl na Splaviště svým autem, naše zůstaly v kempu. WC je turecký a je tam kohoutek s pitnou vodou. Slavko nás i vyzvedával po sjetí Tary za 80 EUR (myslím, že by se dal ukecat i na 60 EUR). Je to dost, ale zdoluhavý a pro auta náročný pendl přes hory by nevyšel levněji. Aktivity: pitná voda, WC Příjezd: když jedete směrem od žabljaku tak hned za mostem doprava u domku nejvíc nad strží Tary (z mostu je vidět "billboard" Kamp). 3 km od nástupního místa na Taru Splaviště Adresa (popis): hned u silničního mostu přes Taru, tel: <b>+382 67 802 188</b> <b>r.km 0 - Kljaviča luka</b> Další možnosti: V kempu možno domluvit rafting na taře. Cena cca 40E. V ceně jednodenní rafting, oběd, převoz a 20E poplatek NP Durmitor. Aktivity: autokemp, pitná voda, teplá voda, WC, sprcha, elekt. přípojka, parkoviště Příjezd: Přístup ke kempu z parkoviště na pravém břehu Tary, hned u mostu. Příjemné prostředí, hezký výhled na kaňon s mostem. Adresa (popis): Pravý břeh, bezprostředně u mostu., tel: <b>+382 67 809 188</b></p>	<p>75km 2hod</p>
--------------------------------------	--	----------------------

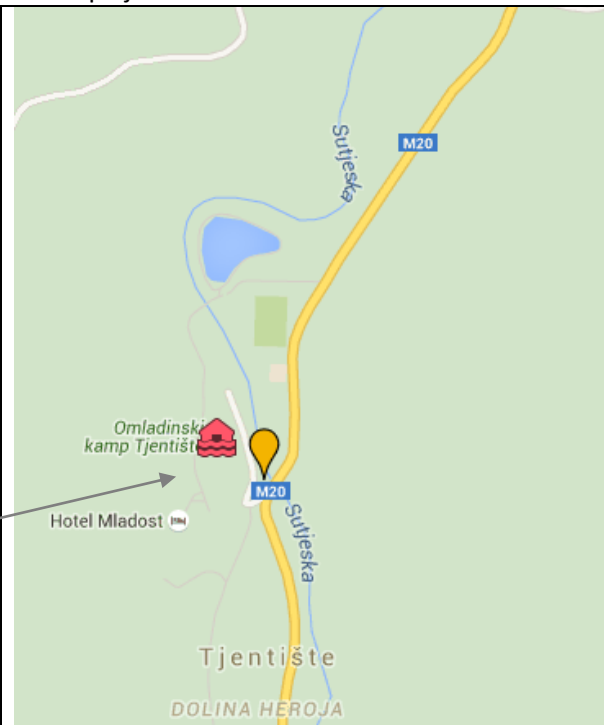
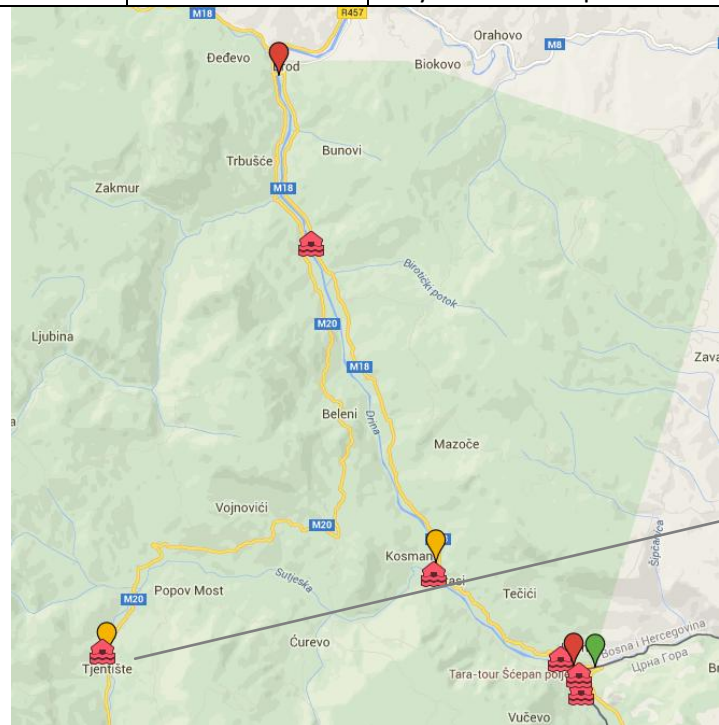


**Splavište (II logor) - kamp Radovan Luka**

Splavište-Radovan Luka	25 km	I-III	Celoročně
<b>Radovan Luka - Brštanovica</b>			
Radovan Luka-Brštanovica	25 km	I-III	Celoročně
<b>Brštanovica - Šćepan Polje</b>			
Brštanovica-Šćepan Polje	18 km	III-IV	Celoročně

4.	<b>Tara I.+ II.etapa</b>	<p><b>Tara "Splaviště" - "Šćepan polje"</b></p> <p>Start ze "Splaviště" (nutno koupit permit cca 60,-Eur/os.)</p> <p><i>První těžší peřeje je chvíli po startu, kousek za mostem přes Taru ( III).</i></p> <p><i>Na bivak u Radovan Luka je to cca 25km, od bivaku do Stepan Polje asi 40km, dá se to ujet v pohodě.</i></p> <p><i>Asi 14 km před cílem vpravo je kemp s fungujícím občerstvením, kousek za kempem začínají pěkné peřeje, druhé těžší místo (III+). Připomíná to zblázněnou "čeňkárnu", ovšem několik kilometrů dlouhou, ale za peřejí je vždycky kus klidnějšího místa na nabrání sil.</i></p> <p>Konec, před soutokem s Pivou u "Šćepan polje"</p>	65km 2dny
----	--------------------------	--	--------------

Ubytování v kempu "Omladinski kamp Tjentište"



6.	<b>Sutjeska + Drina</b>	<p><b>SUTJESKA</b> 12 km, 3 hod. Tjentište - ústí do Driny <i>Na vodu lze nastoupit přímo v kempu. Začátek WW I-II (jeden spadlý strom přes řeku), dál přehledná WW III, ke konci jedno místo WW IV (prohlédnout). Hodně vody pokud na je na horách je ještě sníh, čistá.</i></p> <p><b>DRINA</b> 13 km, 1 hod. ústí Sutjesky - Brod <i>Spousta vody, může být více než 150 m<sup>3</sup>·s<sup>-1</sup> (na jaře a pokud mele i elektrárna na Pivě). Vodnatá rychlá WW I-II, kam se hrabe Imsterschlucht na Innu! Konec v Brodu asi 200 m vlevo za mostem (cesta až k vodě).</i></p>	12km 3hod 13km 1hod
----	-------------------------	---	------------------------------

Kalkulace ceny (2 auta / 5 lidí)

	Celkem	Na osob.
<b>Cesta:</b>		
PHM (2x auto, 2700km)	16.000,-	3.200,-
Poplatky (SK,HU)	1.600,-	320,-
<b>Permyty na řeky:</b>		
Tara		1.500,-
<b>Kempy:</b>		700,-
<b>CELKEM vše:</b>		<b>5.700,-</b>
<b>CELKEM jen cesta+kempy:</b>		<b>4.200,-</b>

V ceně není jídlo a cestovní pojištění.